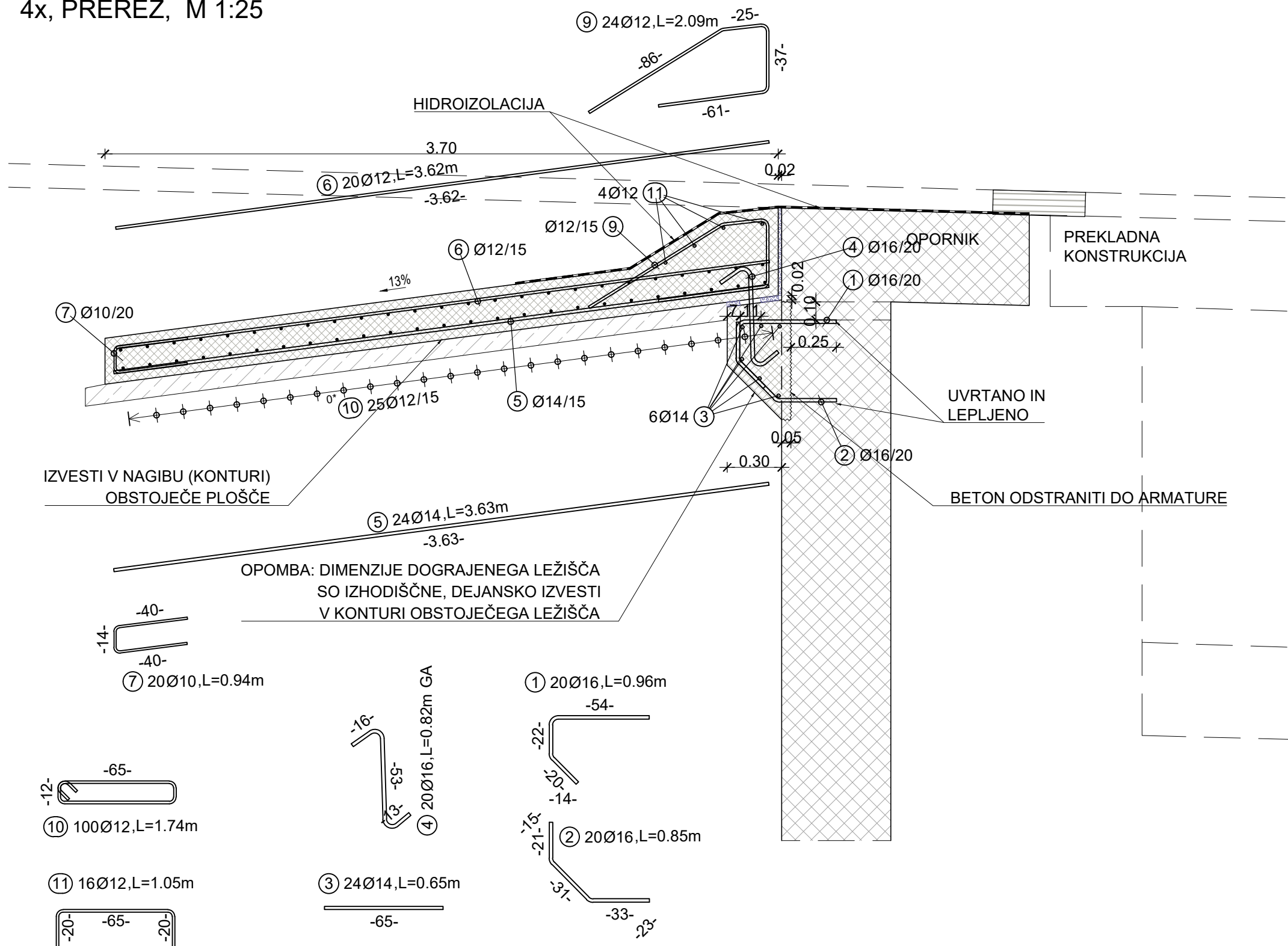
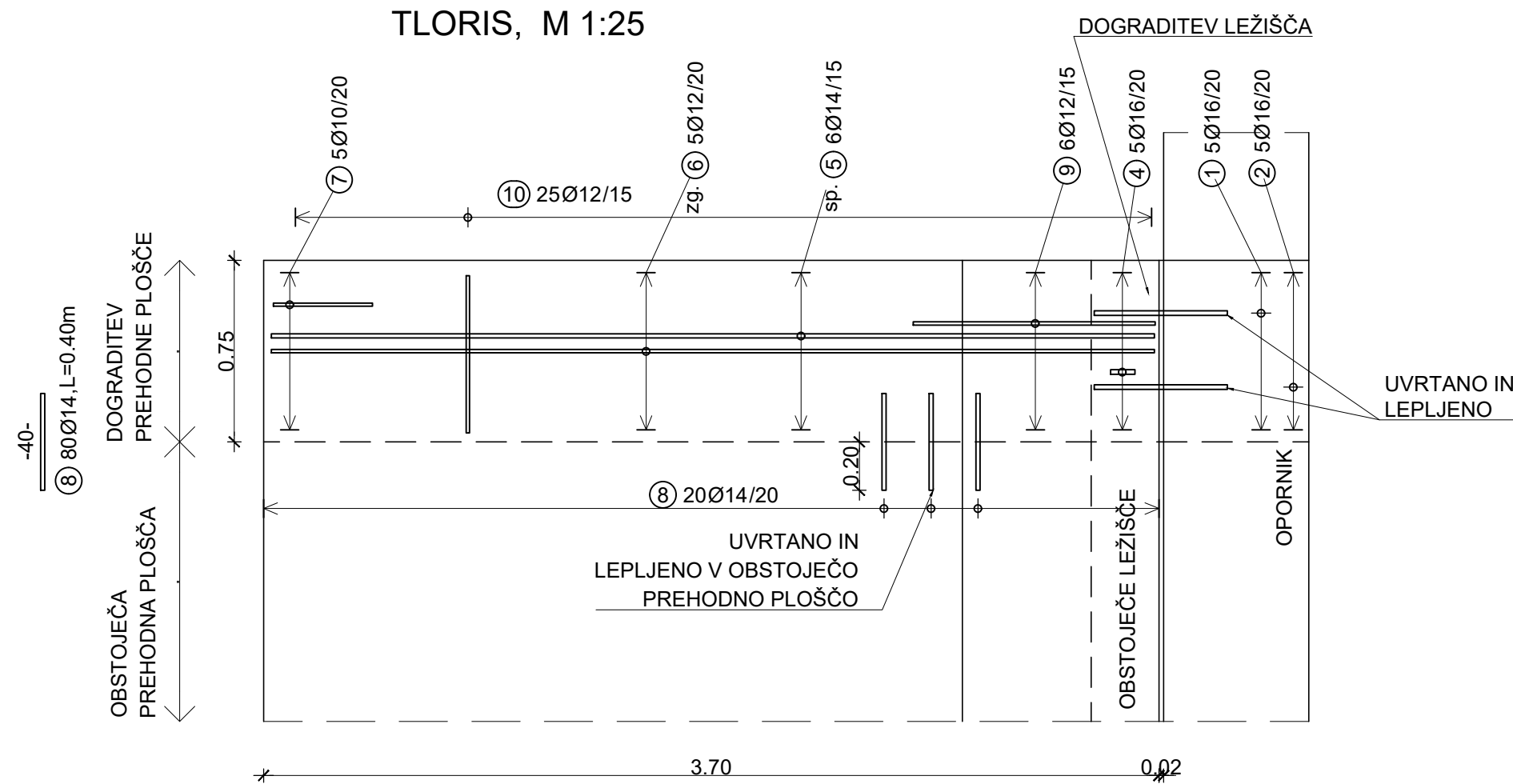


DOGRADITEV PREHODNIH PLOŠČ
OB LOČILNEM PASU
4x, PREREZ, M 1:25

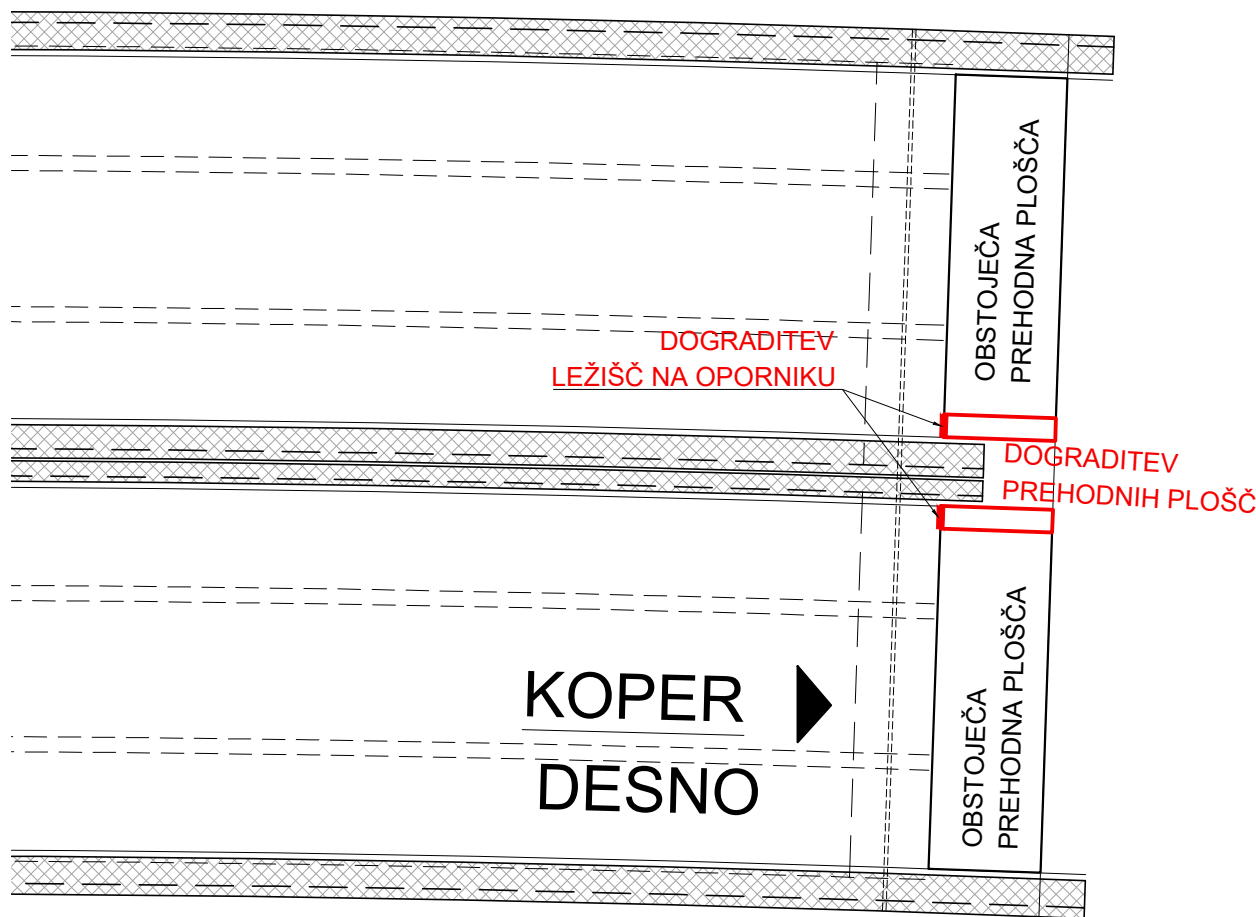
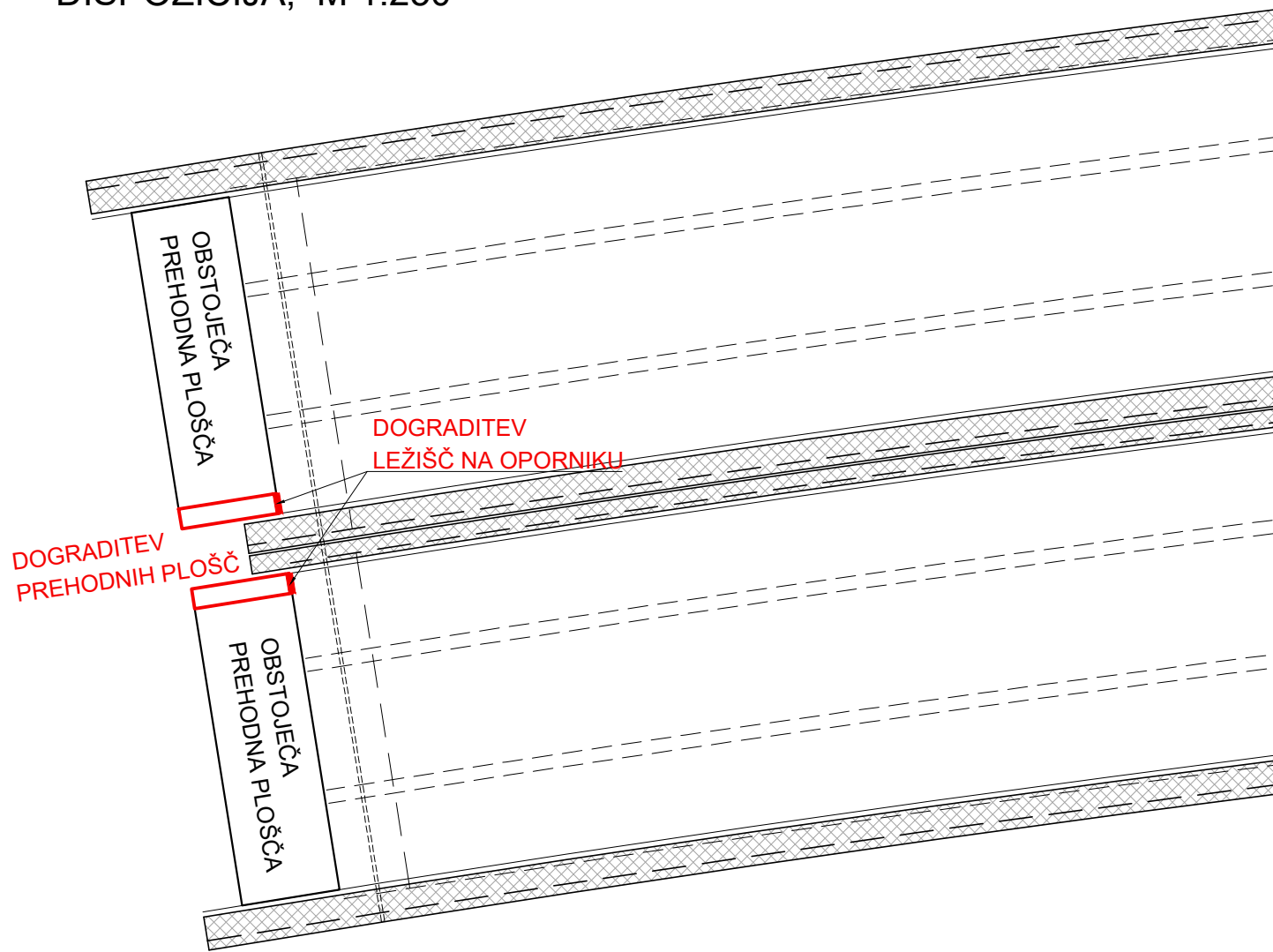


TLORIS, M 1:25

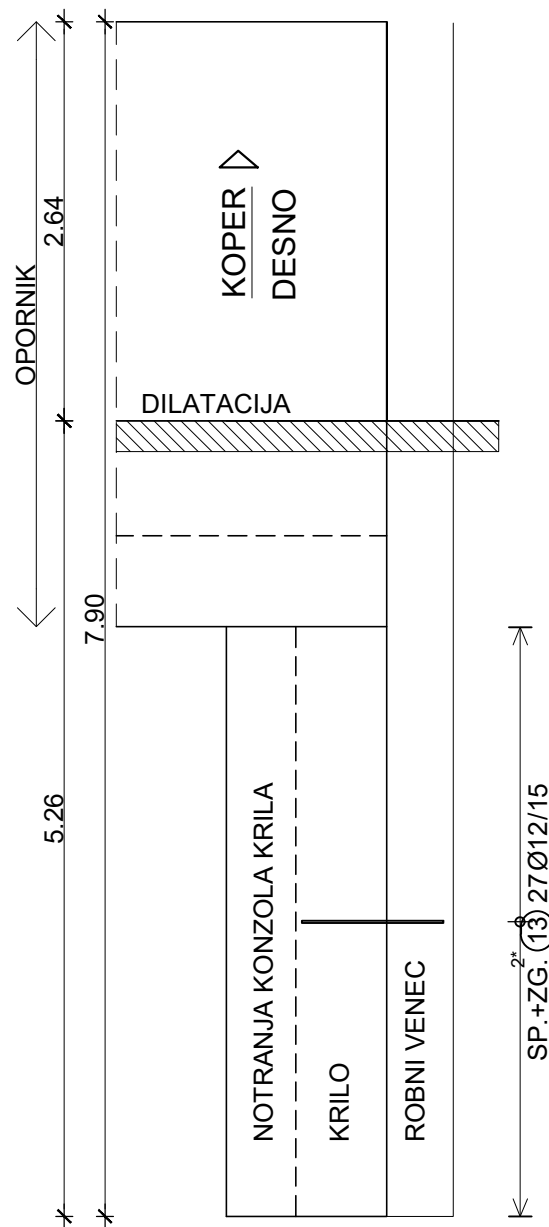


DOGRADITEV PREHODNIH PLOŠČ IN
KONZOL NA KRILIH

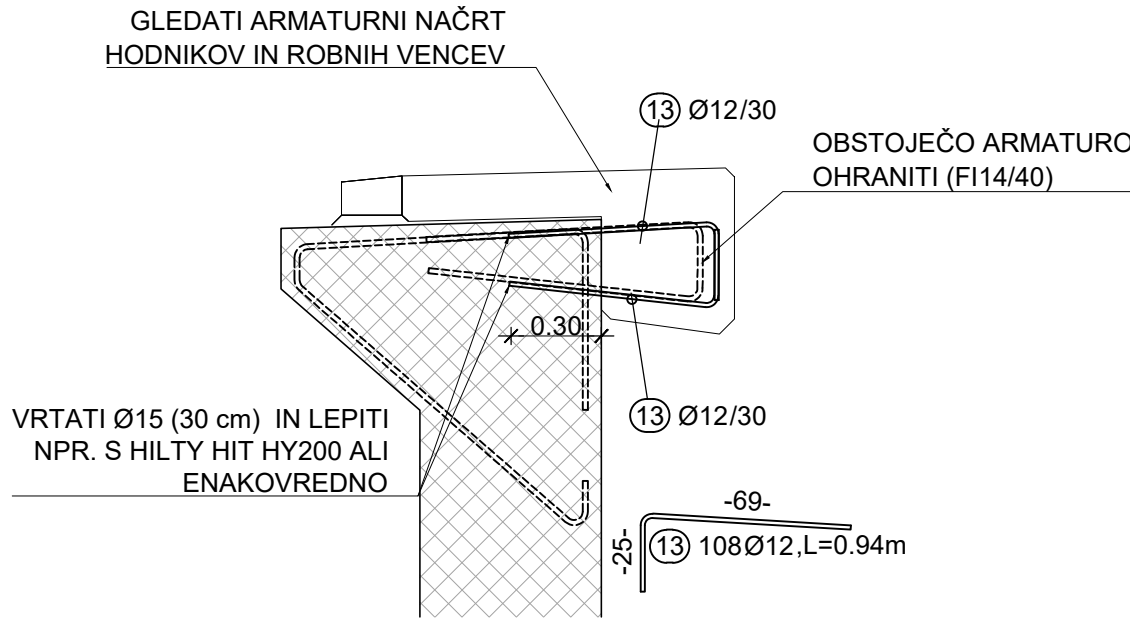
DISPOZICIJA, M 1:250



TLORIS DESNO, M 1:50



PREREZ ČEZ KRILA D.
M 1:25



PALIČNA ARMATURA		Jeklo: B500B		Gradbena faza: DESNO			
Poz.	Kom.	Fi	Dolžina	D10	D12	D14	D16
1	10	16	0.96				9.60
2	10	16	0.85				8.50
3	12	14	0.65			7.80	
5	12	14	3.63			43.56	
6	10	12	3.62		36.20		
7	10	10	0.94	9.40			
8	40	14	0.40			16.00	
9	12	12	2.09		25.08		
10	50	12	1.74		87.00		
11	8	12	1.05		8.40		
13	108	12	0.94		101.52		
TSkupna dolžina				9.40	258.20	67.36	18.10
kg / m				D10 0.617	D12 0.888	D14 1.210	D16 1.580
kg / d				5.800	229.282	81.506	28.598
Skupna masa (kg)				345.186			

BETON KONZOL NA KRILIH: C30/37, XC2, XD1, XF3, PV-II, Dmax 16 mm, VB3
BETON PREHODNIH PLOŠČ: C30/37, XC2, XD1, XF3, PV-II, Dmax 16 mm, VB3

PODLOŽNI BETON: C12/15

ARMATURA: B500 (B); a=4,5 - KONZOLE; 5,0 cm - PREHODNE PLOŠČE

Investitor:		DARS d.d. Ulica XIV. divizije 4 3000 Celje	
Naziv gradnje:		VIADUKT SMELAVC DESNO, VA0789	
Obnova VOZIŠČA NA ODSEKIH AC A1/0061 IN A1/0661 KOZINA - ČRNI KAL OD KM 0,270 DO KM 5,200 IN NA 1640 POČIVALIŠČU RAVNE		DOGRADITEV PREHODNIH PLOŠČ IN KONZOL NA KRILIH	
Strukovno področje načrta:		2/2.10 Načrt rekonstrukcije objekta-Viadukt Smelavc D, VA0789	
Vrsta dokumentacije:		Izveček PZI za potrebe javnega naročanja	
Št. odseka:		arh. št.:	Šifra risbe:
0061		0094.00	003.2160
0661			G.271
1640			
Datum:		Številka lista:	
marec 2023		A3	
prostor za črtno kodo:			